

# Cursos para jóvenes de 12 a 18 años

## Programas y tarifas

## Breve descripción del programa

### Cursos para jóvenes de 12 a 18 años

#### Bournemouth

Julio ----- desde 2.749 euros/3 semanas



Los cursos se imparten en The Cavendish School.

El programa incluye:

- 60 clases de 45 minutos en las que se trabajan las cuatro habilidades o destrezas de un idioma.
- 3 excursiones de día completo (Londres, Brighton y Portland, Weymouth & Lulworth Cove).
- 6 visitas de medio día (Stonehenge & Salisbury, Pool, Portsmouth, New Forest, Winchester Swanage & Corfe Castle).
- Actividades lúdicas (cine, karaoke, sesiones deportivas, viaje en lancha motora, etc.).
- Fiesta de despedida.
- Certificado de asistencia al curso.

Los alumnos se alojan en familias locales en régimen de pensión completa.

### Semana cultural

Dirigido a alumnos de Ed. Secundaria

#### Bournemouth y Worthing

De septiembre a junio ----- desde 400 euros/semana

Cursos de refuerzo de una semana de duración en Saint George's School of English (Worthing) o ETC Language College (Bournemouth).

Los alumnos disfrutan de:

- 15 horas lectivas.
- Programa cultural variado: visitas a Londres, Brighton y otras ciudades.
- Actividades lúdicas como karaoke, bolera, barbacoa, etc.

Los alumnos se alojan en familias locales en régimen de pensión completa.

# Empresas/Grupos

## Programas y tarifas

## Breve descripción del programa

### Brighton

30 clases ----- desde 1.150 euros/semana  
+ programa social

### Brighton

. 30 clases + programa social (mínimo 4 personas)

Este curso está pensado para adultos que desean perfeccionar su nivel de inglés al mismo tiempo que disfrutan de diversas actividades sociales y culturales. Durante el curso, los participantes tendrán la oportunidad de mejorar aspectos básicos en las Open Lessons y aspectos más específicos (Business English, Medical English) en las Closed Lessons.

Los asistentes al curso pueden alojarse con familias nativas, lo que les brinda la oportunidad de practicar inglés y conocer la cultura anglosajona en primera persona.

Los alumnos se alojan en familias locales o en hoteles en régimen de pensión completa.

20 clases ----- desde 752 euros/semana  
(General o específico)

20 clases (General o específico) (mínimo 4 personas).

Este curso está pensado para adultos que desean perfeccionar su nivel de inglés general o mejorar aspectos de inglés específico (médico, legal, etc.).

Los alumnos se alojan en familias locales o en hoteles en régimen de media pensión.

### Bournemouth

20 clases (General) ----- desde 962 euros/semana

### Bournemouth

. 20 clases (General) (mínimo 4 personas)

Cursos especialmente diseñados para desarrollar las cuatro destrezas de la lengua inglesa. Certificado de asistencia al curso.

Alojamiento en familias locales en régimen de media pensión durante la semana y pensión completa los fines de semana.

28 clases ----- desde 998 euros/semana  
(General intensivo)

. 28 clases (General intensivo) (mínimo 4 personas)

Curso de inglés general + 8 horas (4 días a la semana) de prácticas orales. Certificado de asistencia al curso.

Los alumnos se alojan en familias locales en régimen de media pensión durante la semana y pensión completa los fines de semana.

# Individuales “General English”

## Programas y tarifas

## Breve descripción del programa

### Brighton

General English ----- desde 835 euros/semana

General English + fluency --- desde 905 euros/semana

General + literacy ----- desde 905 euros/semana

General En. ----- desde 1.185 euros/semana  
+ one-to-one compact

### Brighton

#### . General English

15 horas de clase a la semana de inglés general: método de enseñanza comunicativo.

Los alumnos se alojan en familias locales en régimen de media pensión.

#### . General English + fluency

General English + 90 minutos/día de formación en destrezas comunicativas.

Alojamiento en familias locales en régimen de media pensión.

#### . General English + literacy

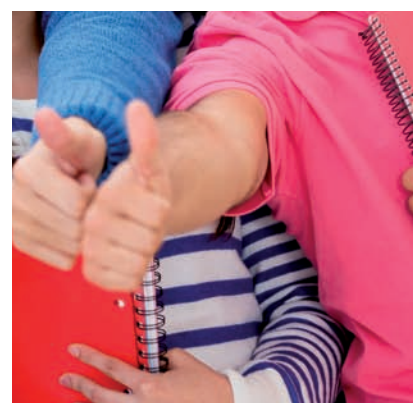
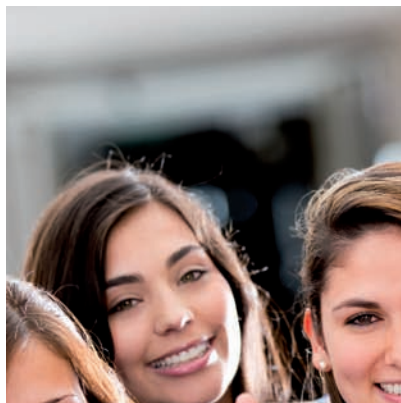
General English + 90 minutos/día de formación en lectura, gramática y vocabulario.

Los alumnos se alojan en familias locales en régimen de media pensión.

#### . General English + one-to-one compact

General English + 7.5 horas de clases particulares.

Los alumnos se alojan en familias locales en régimen de media pensión.



# Individuales “General English”

## Programas y tarifas

## Breve descripción del programa

### Worthing

General English ----- desde 875 euros/semana

General Intensive English ----- desde 937 euros/semana

### Worthing

#### . General English

20 clases a la semana de inglés general: método de enseñanza comunicativo.

Certificado de asistencia al curso.

Los alumnos se alojan en familias locales en régimen de pensión completa.

#### . General Intensive English

29 clases a la semana de inglés general: método de enseñanza comunicativo.

Certificado de asistencia al curso.

Los alumnos se alojan en familias locales en régimen de pensión completa.



### Bournemouth

General English ----- desde 962 euros/semana

General English Intensive----- desde 998 euros/semana

### Bournemouth

#### . General English

15 horas de clase a la semana de inglés general: método de enseñanza comunicativo.

Certificado de asistencia al curso.

Los alumnos se alojan en familias locales en régimen de media pensión durante la semana y pensión completa los fines de semana.

#### . General English Intensive

21 horas de clase a la semana de inglés general: método de enseñanza comunicativo.

Certificado de asistencia al curso.

Los alumnos se alojan en familias locales en régimen de media pensión durante la semana y pensión completa los fines de semana.

# Individuales “Specific English”

## Programas y tarifas

## Breve descripción del programa

### Specific course

Business English ----- desde 1.122 euros/semana

Legal English ----- desde 1.122 euros/semana

Medical English ----- desde 1.122 euros/semana

Military English ----- desde 1.122 euros/semana

### Specific Course

Los cursos de inglés específico están destinados a aquellas personas que cuentan con un buen nivel de inglés general, pero que por diferentes razones (trabajo, motivación propia...) les interesa centrarse en una gramática y vocabulario de un área específica.

El programa incluye:

- 20/30 clases de 45 minutos en las que se trabajan las cuatro habilidades o destrezas de un idioma.
- Certificado de asistencia al curso.

Los alumnos se alojan en familias locales, residencia o en hoteles locales en régimen de media pensión o pensión completa.

